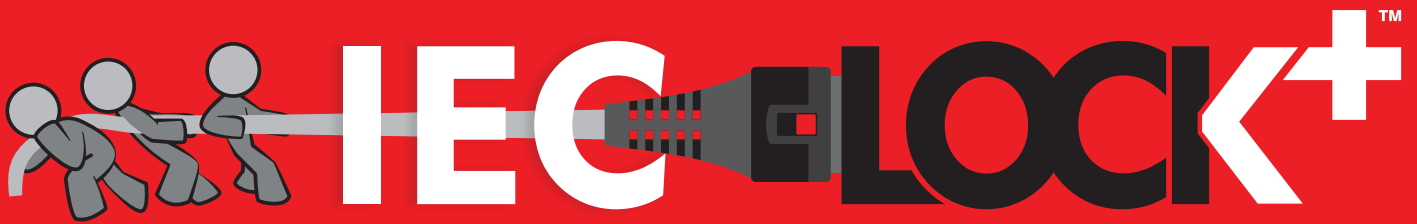


Der vielfach bewährte Schutz gegen eine unbeabsichtigte Trennung der Stromversorgung .....



..... ist optional jetzt auch in Bauform IEC-LOCK+ erhältlich



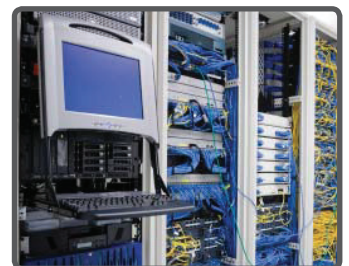
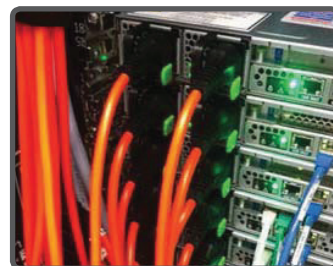
## Kompatibel mit jedem C14-Netzeingang



- Komfort-Entriegelung IEC-LOCK+
- Sonderfunktion deutlich erkennbar
- Bedienbar in allen Positionen
- Auch für enge Einbauverhältnisse



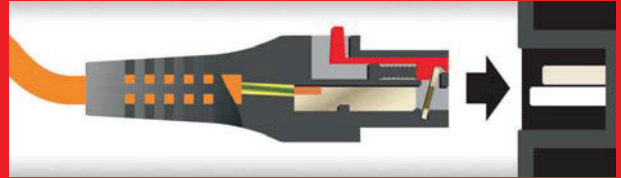
IEC-LOCK+ bietet eine sehr gute Bedienbarkeit auch in sehr enger Einbau-Umgebung



# Funktionsbeschreibung:



- System verriegelt automatisch beim Einstecken des IEC-LOCK



- IEC-LOCK kann NICHT unbeabsichtigt oder durch Vibrationen gelöst werden



- Lösen und Entfernen des IEC-LOCK durch Zurückziehen der roten Verriegelung



Weitere Informationen unter: [www.merschjohann.com](http://www.merschjohann.com)

## Technische Informationen

### Varianten

- IEC LOCK (C13) auf UK-Stecker
- IEC LOCK (C13) auf SCHUKO-Winkel-Stecker
- IEC LOCK (C13) auf C14
- IEC LOCK (C13) auf USA-Stecker NEMA 5-15P
- IEC LOCK (C13) auf Australien-Stecker
- IEC LOCK (C13) auf Schweiz- und Italien-Stecker
- IEC LOCK (C13) auf Japan-Stecker
- IEC LOCK (C13) auf Brasilien-Stecker
- IEC LOCK (C13) auf offenes Ende

Approbationen: KEMA, UL, SAA, KC, PSE  
Test-Standard: IEC/EN 60320-1

**MERSCHJOHANN**  
Produkte für eine dauerhafte Verbindung

### Längen

Ab 300mm ist fast alles machbar. Standard ist 1000mm, 2000mm und 3000mm.

Bitte nehmen Sie mit uns Kontakt auf:

[sales@merschjohann.com](mailto:sales@merschjohann.com)

### Leitungen

3 x 0.75 / 1.00mm<sup>2</sup> H05VV-F,  
3 x 18AWG / 16AWG SVT / SJT  
3 x 1.25mm<sup>2</sup> HVCTF / VCTF  
schwarz, orange, blau, rot, weiss

### Patente

U.K. Patent:

No. GB2383202B

Internationales Patent:

No. PCT/GB02/05714