

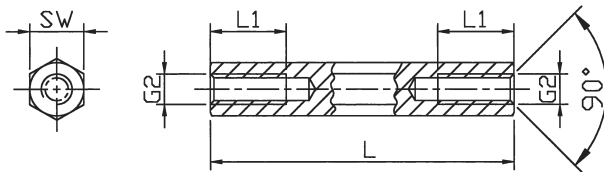
# distanzbolzen

[ Messing, metrisches Gewinde ]



## Standardprogramm - Distanzbolzen [ Messing, vernickelt ]

**AUSFÜHRUNG DII** [ Innen- / Innengewinde ]



**Gewindelängen [ mm ]**

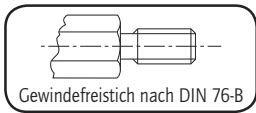
L	L1 bei M2,5 bis M6	L1 bei M2
5	5	5
6	6	6
8	8	8
10	10	10
12	12	6
15	15	6
18	9	6
ab 20	10	6

Bestell-Nr.	Ausführung	Material	SW (6-kant)	Gewinde	Standardlängen in mm
V3AH111 x (Länge)	DII	Messing	SW4	M2	5, 6, 8, 10, 12, 15, 18, 20, 25, 30, 35, 40, 45, 50
V3AH112 x	DII	Messing	SW4	M2,5	5, 6, 8, 10, 12, 15, 18, 20, 25, 30, 35, 40, 45, 50
V3AH112 x	DII	Messing	SW5	M2,5	5, 6, 8, 10, 12, 15, 18, 20, 25, 30, 35, 40, 45, 50, 55, 60
V3AH113 x	DII	Messing	SW5	M3	5, 6, 8, 10, 12, 15, 18, 20, 25, 30, 35, 40, 45, 50, 55, 60
V3AH114 x	DII	Messing	SW5,5	M3	5, 6, 8, 10, 12, 15, 18, 20, 25, 30, 35, 40, 45, 50, 55, 60, 65, 70
V3AH116 x	DII	Messing	SW7	M4	5, 6, 8, 10, 12, 15, 18, 20, 25, 30, 35, 40, 45, 50, 55, 60, 65, 70, 75, 80, 85, 90, 95, 100
V3AH118 x	DII	Messing	SW8	M5	8, 10, 12, 15, 18, 20, 25, 30, 35, 40, 45, 50, 55, 60, 65, 70, 75, 80, 85, 90, 95, 100
V3AH119 x	DII	Messing	SW10	M6	10, 12, 15, 18, 20, 25, 30, 35, 40, 45, 50, 55, 60, 65, 70, 75, 80, 85, 90, 95, 100

**Bestell-Beispiel:** V3AH111 x 10 = DII / Ms / SW4 / M2 x 10

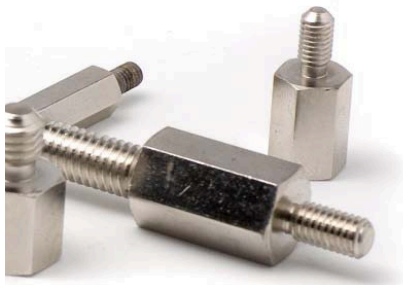
**MERSCHJOHANN**

Tel. (0 52 41) 90 46 20 - Fax (0 52 41) 90 46 22 - eMail: info@merschjohann.com - www.merschjohann.com



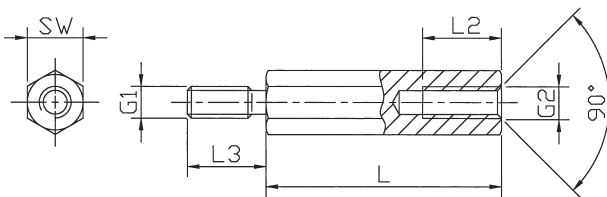
- Material nach DIN 17660: Cu Zn 39 Pb 3
- Mindestzugfestigkeit: 430 N/mm<sup>2</sup>
- Oberflächenbehandlung nach DIN 267: vernickelt (G 3 E)
- Werkstoff-Nummer: 2.0401
- Toleranz für Längenabmaße: +/- 0,1 mm
- Alle Artikel auch ohne Freistich lieferbar.

**- Lieferbar ab Lager. Lieferzeiten für Zwischenlängen und Sonderausführungen auf Anfrage.**



## Standardprogramm - Distanzbolzen [ Messing, vernickelt ]

### AUSFÜHRUNG DIA [ Innen- / Aussengewinde ]



### Innengewindelängen [ mm ]

L	L2 bei M2,5 bis M5	L2 bei M2	L2 bei M6
5	3	3	
6	4	4	
8	5	5	
10	6	6	6
12	7	6	7
15	10	6	10
18	10	6	10
ab 20	10	6	12

### Außengewindelängen [ mm ]

G1=G2	L3
M2	5
M2,5	6
M3	6+8
M4	8
M5	8
M6	10

Bestell-Nr.	Ausführung	Material	SW (6-kant)	Gewinde	Standardlängen in mm
V3AH211 x (Länge)	DIA	Messing	SW4	M2	5, 6, 8, 10, 12, 15, 18, 20, 25, 30, 35, 40, 45, 50
V3AH2112 x	DIA	Messing	SW4	M2,5	5, 6, 8, 10, 12, 15, 18, 20, 25, 30, 35, 40, 45, 50
V3AH212 x	DIA	Messing	SW5	M2,5	5, 6, 8, 10, 12, 15, 18, 20, 25, 30, 35, 40, 45, 50, 55, 60
V3AH213 x	DIA	Messing	SW5	M3	5, 6, 8, 10, 12, 15, 18, 20, 25, 30, 35, 40, 45, 50, 55, 60
V3AH214 x	DIA	Messing	SW5,5	M3	5, 6, 8, 10, 12, 15, 18, 20, 25, 30, 35, 40, 45, 50, 55, 60, 65, 70
V3AH216 x	DIA	Messing	SW7	M4	5, 6, 8, 10, 12, 15, 18, 20, 25, 30, 35, 40, 45, 50, 55, 60, 65, 70, 75, 80, 85, 90, 95, 100
V3AH218 x	DIA	Messing	SW8	M5	8, 10, 12, 15, 18, 20, 25, 30, 35, 40, 45, 50, 55, 60, 65, 70, 75, 80, 85, 90, 95, 100
V3AH219 x	DIA	Messing	SW10	M6	10, 12, 15, 18, 20, 25, 30, 35, 40, 45, 50, 55, 60, 65, 70, 75, 80, 85, 90, 95, 100

**Bestell-Beispiel:** V3AH211 x 10 = DIA / Ms / SW4 / M2 x 10

Die Artikel V3AH213 und V3AH214 werden auch mit einer AG-Länge von 6 mm geliefert. In diesem Fall erfolgt nach der Art.-Nr. ein „K“

**Beispiel:** V3AH213 x 10K = DIA / Ms / SW5 / M3 x 10 (6)



Tel. (0 52 41) 90 46 20 - Fax (0 52 41) 90 46 22 - eMail: info@merschjohann.com - www.merschjohann.com

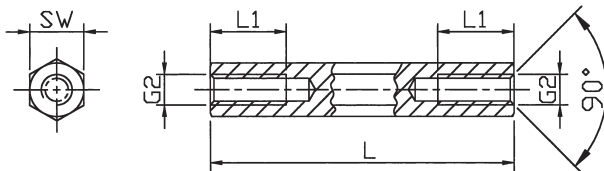
# distanzbolzen

[ Stahl, metrisches Gewinde ]



## Standardprogramm - Distanzbolzen [ Stahl, verzinkt ]

**AUSFÜHRUNG DII** [ Innen- / Innengewinde ]



**Innengewindelängen** [ mm ]

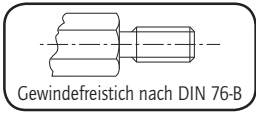
L	L1 bei M2,5 bis M5	L1 bei M2	L1 bei M6	L1 bei M8
5	5	5	5	
8	8	8	8	
10	10	10	10	
12	12	6	12	
15	15	6	15	15
18	9	6	9	
20	10	6	10	20
ab 30	10	6	12	14

Bestell-Nr.	Ausführung	Material	SW (6-kant)	Gewinde	Standardlängen in mm
V3AH121 x (Länge)	DII	Stahl	SW4	M2	5, 8, 10, 12, 15, 18, 20, 25, 30, 35, 40
V3AH1212 x	DII	Stahl	SW4	M2,5	5, 8, 10, 12, 15, 18, 20, 25, 30, 35, 40
V3AH123 x	DII	Stahl	SW5	M3	5, 8, 10, 12, 15, 18, 20, 25, 30, 35, 40, 45, 50
V3AH124 x	DII	Stahl	SW5,5	M3	5, 8, 10, 12, 15, 18, 20, 25, 30, 35, 40, 45, 50, 55, 60, 65, 70
V3AH125 x	DII	Stahl	SW6	M3	5, 8, 10, 12, 15, 18, 20, 25, 30, 35, 40, 45, 50, 55, 60, 65, 70, 75, 80, 85, 90, 95, 100
V3AH126 x	DII	Stahl	SW7	M4	5, 8, 10, 12, 15, 18, 20, 25, 30, 35, 40, 45, 50, 55, 60, 65, 70, 75, 80, 85, 90, 95, 100
V3AH127 x	DII	Stahl	SW8	M4	5, 8, 10, 12, 15, 18, 20, 25, 30, 35, 40, 45, 50, 55, 60, 65, 70, 75, 80, 85, 90, 95, 100
V3AH128 x	DII	Stahl	SW8	M5	8, 10, 12, 15, 18, 20, 25, 30, 35, 40, 45, 50, 55, 60, 65, 70, 75, 80, 85, 90, 95, 100
V3AH129 x	DII	Stahl	SW10	M6	10, 12, 15, 18, 20, 25, 30, 35, 40, 45, 50, 55, 60, 65, 70, 75, 80, 85, 90, 95, 100
V3AH1213 x	DII	Stahl	SW13	M8	15, 20, 25, 30, 35, 40, 45, 50, 55, 60, 65, 70, 75, 80, 85, 90, 95, 100

**Bestell-Beispiel:** V3AH129 x 50 = DII / St / SW10 / M6 x 50

**MERSCHJOHANN**

Tel. (0 52 41) 90 46 20 - Fax (0 52 41) 90 46 22 - eMail: info@merschjohann.com - www.merschjohann.com



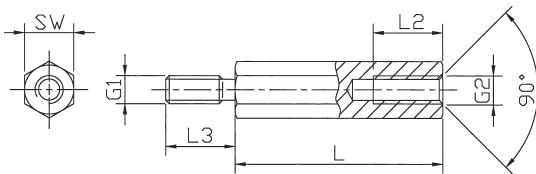
- Material nach DIN 176: 11 SMn Pb30
- Mindestzugfestigkeit: 500 N/mm<sup>2</sup>
- Oberflächenbehandlung nach DIN 267: verzinkt (A3 F)
- Werkstoffnummer: 1.0718
- Toleranz für Längenabmaße +/- 0,1 mm (für SW13 gilt DIN 2768-m)
- Alle Artikel auch ohne Freistich lieferbar.

**- Lieferbar ab Lager. Lieferzeiten für Zwischenlängen und Sonderausführungen auf Anfrage.**



## Standardprogramm - Distanzbolzen [ Stahl, verzinkt ]

### AUSFÜHRUNG DIA [ Innen-/ Aussengewinde ]



### Innengewindelängen [ mm ]

L	L2 bei M2,5-M5	L2 bei M2	L2 bei M6	L2 bei M8
5	3	3		
8	5	5		
10	6	6	6	
12	7	6	7	
15	10	6	10	10
18	10	6	10	
ab 20	10	6	12	14

### Außengewindelängen [ mm ]

G1=G2	L3
M2	5
M2,5	6
M3	6
M4	8
M5	8
M6	10
M8	14

Bestell-Nr.	Ausführung	Material	SW (6-kant)	Gewinde	Standardlängen in mm
V3AH221 x (Länge)	DIA	Stahl	SW4	M2	5, 8, 10, 12, 15, 18, 20, 25, 30, 35, 40
V3AH2212 x	DIA	Stahl	SW4	M2,5	5, 8, 10, 12, 15, 18, 20, 25, 30, 35, 40
V3AH223 x	DIA	Stahl	SW5	M3	5, 8, 10, 12, 15, 18, 20, 25, 30, 35, 40, 45, 50
V3AH224 x	DIA	Stahl	SW5,5	M3	5, 8, 10, 12, 15, 18, 20, 25, 30, 35, 40, 45, 50, 55, 60, 65, 70
V3AH225 x	DIA	Stahl	SW6	M3	5, 8, 10, 12, 15, 18, 20, 25, 30, 35, 40, 45, 50, 55, 60, 65, 70, 75, 80, 85, 90, 95, 100
V3AH226 x	DIA	Stahl	SW7	M4	5, 8, 10, 12, 15, 18, 20, 25, 30, 35, 40, 45, 50, 55, 60, 65, 70, 75, 80, 85, 90, 95, 100
V3AH227 x	DIA	Stahl	SW8	M4	5, 8, 10, 12, 15, 18, 20, 25, 30, 35, 40, 45, 50, 55, 60, 65, 70, 75, 80, 85, 90, 95, 100
V3AH228 x	DIA	Stahl	SW8	M5	8, 10, 12, 15, 18, 20, 25, 30, 35, 40, 45, 50, 55, 60, 65, 70, 75, 80, 85, 90, 95, 100
V3AH229 x	DIA	Stahl	SW10	M6	10, 12, 15, 18, 20, 25, 30, 35, 40, 45, 50, 55, 60, 65, 70, 75, 80, 85, 90, 95, 100
V3AH2213 x	DIA	Stahl	SW13	M8	15, 20, 25, 30, 35, 40, 45, 50, 55, 60, 65, 70, 75, 80, 85, 90, 95, 100

**Bestell-Beispiel:** V3AH229 x 50 = DIA / St / SW10 / M6 x 50

**MERSCHJOHANN**

Tel. (0 52 41) 90 46 20 - Fax (0 52 41) 90 46 22 - eMail: info@merschjohann.com - www.merschjohann.com

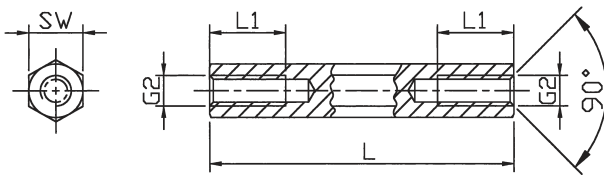
# distanzbolzen

[ Edelstahl, metrisches Gewinde ]



## Standardprogramm - Distanzbolzen [ Edelstahl ]

**AUSFÜHRUNG DII** [ Innen- / Innengewinde ]



**Innengewindelängen** [ L1 in mm ]

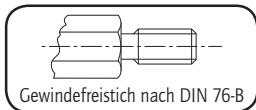
L	M3	M4	M5	M6	M8
5	5	5			
8	8	8	8		
10	10	10	10	10	
12	12	12	12	12	
15	7	15	15	15	15
18	7	9	9	9	18
20	7	9	10	10	20
25	7	9	10	12	12
ab 30	7	9	10	12	14

Bestell-Nr.	Ausführung	Material	SW (6-kant)	Gewinde	Standardlängen in mm
V3AH144 x (Länge)	DII	1.4305	SW5,5	M3	5, 8, 10, 12, 15, 18, 20, 25, 30, 35, 40, 45, 50, 55, 60, 65, 70
V3AH146 x	DII	1.4305	SW7	M4	5, 8, 10, 12, 15, 18, 20, 25, 30, 35, 40, 45, 50, 55, 60, 65, 70, 75, 80, 85, 90, 95, 100
V3AH148 x	DII	1.4305	SW8	M5	8, 10, 12, 15, 18, 20, 25, 30, 35, 40, 45, 50, 55, 60, 65, 70, 75, 80, 85, 90, 95, 100
V3AH149 x	DII	1.4305	SW10	M6	10, 12, 15, 18, 20, 25, 30, 35, 40, 45, 50, 55, 60, 65, 70, 75, 80, 85, 90, 95, 100
V3AH1413 x	DII	1.4305	SW13	M8	15, 20, 25, 30, 35, 40, 45, 50, 60, 70, 80, 90, 100

**Bestell-Beispiel:** V3AH146 x 50 = DII / 1.4305 / SW 7 / M 4 x 50

**MERSCHJOHANN**

Tel. (0 52 41) 90 46 20 - Fax (0 52 41) 90 46 22 - eMail: info@merschjohann.com - www.merschjohann.com



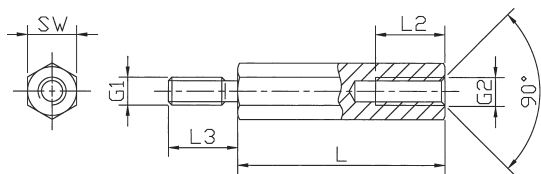
- Material nach EN 10088: X8CrNiS18-9
- Mindestzugfestigkeit: 750 N/mm<sup>2</sup>
- Werkstoff-Nummer: 1.4305
- Toleranz für Längenabmaße +/- 0,1 mm (für SW13 gilt DIN 2768-m)
- Alle Artikel auch ohne Freistich lieferbar.

**- Lieferbar ab Lager. Lieferzeiten für Zwischenlängen und Sonderausführungen auf Anfrage.**



## Standardprogramm - Distanzbolzen [Edelstahl]

**AUSFÜHRUNG DIA** [Innen-/ Aussengewinde]



**Innengewindelängen** [L2 in mm]

L	M3	M4	M5	M6	M8
5	2,5				
8	5	5			
10	6	6	6	5	
12	7	8	8	7	
15	7	9	10	10	10
18	7	9	10	12	12
ab 20	7	9	10	12	14

**Außengewindelängen** [L3 in mm]

G1=G2	L3
M3	6
M4	8
M5	8
M6	10
M8	14

Bestell-Nr.	Ausführung	Material	SW (6-kant)	Gewinde	Standardlängen in mm
V3AH244 x (Länge)	DIA	1.4305	SW5,5	M3	5, 8, 10, 12, 15, 18, 20, 25, 30, 35, 40, 45, 50, 55, 60, 65, 70
V3AH246 x	DIA	1.4305	SW7	M4	8, 10, 12, 15, 18, 20, 25, 30, 35, 40, 45, 50, 55, 60, 65, 70, 75, 80, 85, 90, 95, 100
V3AH248 x	DIA	1.4305	SW8	M5	10, 12, 15, 18, 20, 25, 30, 35, 40, 45, 50, 55, 60, 65, 70, 75, 80, 85, 90, 95, 100
V3AH249 x	DIA	1.4305	SW10	M6	10, 12, 15, 18, 20, 25, 30, 35, 40, 45, 50, 55, 60, 65, 70, 75, 80, 85, 90, 95, 100
V3AH2413 x	DIA	1.4305	SW13	M8	15, 20, 25, 30, 35, 40, 45, 50, 60, 70, 80, 90, 100

**Bestell-Beispiel:** V3AH246 x 50 = DIA / 1.4305 / SW 7 / M 4 x 50

**MERSCHJOHANN**

Tel. (0 52 41) 90 46 20 - Fax (0 52 41) 90 46 22 - eMail: info@merschjohann.com - www.merschjohann.com

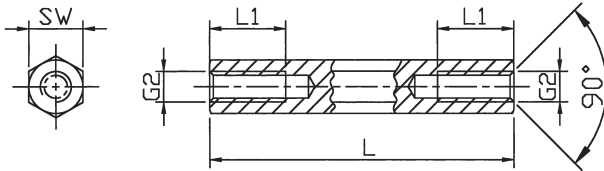
# distanzbolzen

[ Aluminium, metrisches Gewinde ]



## Standardprogramm - Distanzbolzen [ Aluminium ]

**AUSFÜHRUNG DII** [ Innen- / Innengewinde ]



**Innengewindelängen** [ L1 in mm ]

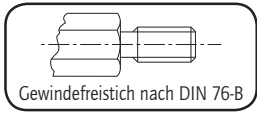
L	M3	M4	M5	M6	M8
5	5	5			
8	8	8	8		
10	10	10	10	10	
12	12	12	12	12	
15	7	15	15	15	15
18	7	9	9	9	18
20	7	9	10	10	20
25	7	9	10	12	12
ab 30	7	9	10	12	14

Bestell-Nr.	Ausführung	Material	SW (6-kant)	Gewinde	Standardlängen in mm
V3AH135 x (Länge)	DII	Alu	SW6	M3	5, 8, 10, 12, 15, 18, 20, 25, 30, 35, 40, 45, 50, 55, 60, 65, 70
V3AH136 x	DII	Alu	SW7	M4	5, 8, 10, 12, 15, 18, 20, 25, 30, 35, 40, 45, 50, 55, 60, 65, 70, 75, 80, 85, 90, 95, 100
V3AH138 x	DII	Alu	SW8	M5	8, 10, 12, 15, 18, 20, 25, 30, 35, 40, 45, 50, 55, 60, 65, 70, 75, 80, 85, 90, 95, 100
V3AH139 x	DII	Alu	SW10	M6	10, 12, 15, 18, 20, 25, 30, 35, 40, 45, 50, 55, 60, 65, 70, 75, 80, 85, 90, 95, 100
V3AH1313 x	DII	Alu	SW13	M8	15, 20, 25, 30, 35, 40, 45, 50, 60, 70, 80, 90, 100

**Bestell-Beispiel:** V3AH136 x 50 = DII / Alu / SW 7 / M 4 x 50

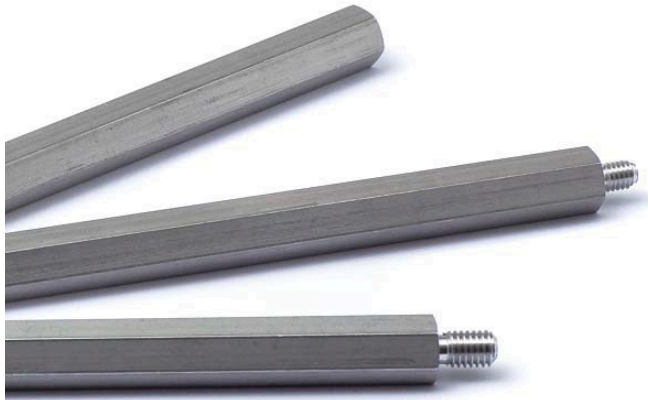
**MERSCHJOHANN**

Tel. (0 52 41) 90 46 20 - Fax (0 52 41) 90 46 22 - eMail: info@merschjohann.com - www.merschjohann.com



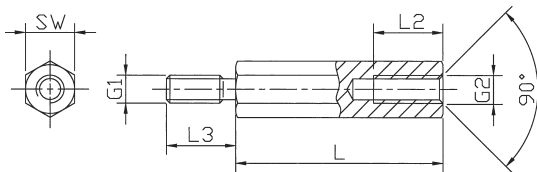
- Material nach EN AW 2011: AlCuBiPb
- Mindestzugfestigkeit: 310 N/mm<sup>2</sup>
- Werkstoff-Nummer: 3.1655
- Toleranz für Längenabmaße +/- 0,1 mm (für SW13 gilt DIN 2768-m)

**- Lieferbar ab Lager. Lieferzeiten für Zwischenlängen und Sonderausführungen auf Anfrage.**



## Standardprogramm - Distanzbolzen [ Aluminium ]

**AUSFÜHRUNG DIA** [ Innen- / Aussengewinde ]



**Innengewindelängen** [ L2 in mm ]

**Außengewindelängen** [ L3 in mm ]

L	M3	M4	M5	M6	M8
5	2,5				
8	5	5			
10	6	6	6	5	
12	7	8	8	7	
15	7	9	10	10	10
18	7	9	10	12	12
ab 20	7	9	10	12	14

G1=G2	L3
M3	6
M4	8
M5	8
M6	10
M8	14

Bestell-Nr.	Ausführung	Material	SW (6-kant)	Gewinde	Standardlängen in mm
V3AH235 x (Länge)	DIA	Alu	SW6	M3	5, 8, 10, 12, 15, 18, 20, 25, 30, 35, 40, 45, 50, 55, 60, 65, 70
V3AH236 x	DIA	Alu	SW7	M4	8, 10, 12, 15, 18, 20, 25, 30, 35, 40, 45, 50, 55, 60, 65, 70, 75, 80, 85, 90, 95, 100
V3AH238 x	DIA	Alu	SW8	M5	10, 12, 15, 18, 20, 25, 30, 35, 40, 45, 50, 55, 60, 65, 70, 75, 80, 85, 90, 95, 100
V3AH239 x	DIA	Alu	SW10	M6	10, 12, 15, 18, 20, 25, 30, 35, 40, 45, 50, 55, 60, 65, 70, 75, 80, 85, 90, 95, 100
V3AH2313 x	DIA	Alu	SW13	M8	15, 20, 25, 30, 35, 40, 45, 50, 60, 70, 80, 90, 100

**Bestell-Beispiel:** V3AH236 x 50 = DIA / Alu / SW 7 / M4 x 50

**MERSCHJOHANN**

Tel. (0 52 41) 90 46 20 - Fax (0 52 41) 90 46 22 - eMail: info@merschjohann.com - www.merschjohann.com

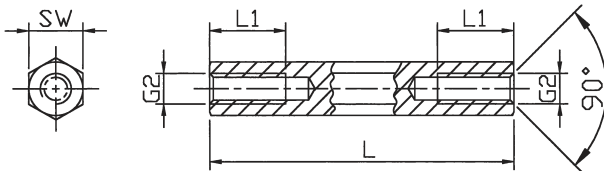
# distanzbolzen

[ Polyamid, metrisches Gewinde ]



## Standardprogramm - Distanzbolzen [ Kunststoff (Polyamid), 6-kant, schwarz ]

**AUSFÜHRUNG DII** [ Innen- / Innengewinde ]



**Gewindelängen [ mm ]**

**Material: Polyamid 6.0 GV\*, schwarz**

Gewinde G2	L (mm)	L1 (mm)
M2/M2,5	bis 14	Durchgangsgewinde
	15-20	halbe Länge
	ab 21	10
M3	bis 15	Durchgangsgewinde
	16-20	halbe Länge
	ab 21	10
M4/M5/M6	bis 20	Durchgangsgewinde
	ab 21	10

Bestell-Nr.	Ausführung	Material	SW (6-kant)	Gewinde	Standardlängen in mm-Staffelung
V3AH181 x (Länge)	DII	Polyamid GV*	SW5	M2	von 5 mm bis 45 mm
V3AH182 x	DII	Polyamid GV*	SW5	M2,5	von 4 mm bis 55 mm
V3AH185 x	DII	Polyamid GV*	SW6	M3	von 5 mm bis 65 mm
V3AH187 x	DII	Polyamid GV*	SW8	M4	von 5 mm bis 68 mm
V3AH188 x	DII	Polyamid GV*	SW10	M5	von 5 mm bis 65 mm
V3AH189 x	DII	Polyamid GV*	SW10	M6	von 4 mm bis 65 mm

\*GV: Glasfaser verstärkt

**MERSCHJOHANN**

Tel. (0 52 41) 90 46 20 - Fax (0 52 41) 90 46 22 - eMail: info@merschjohann.com - www.merschjohann.com

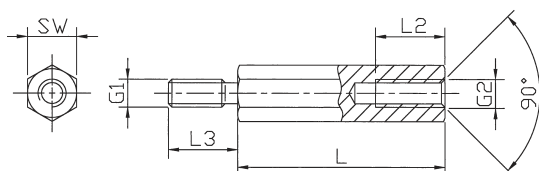
- Temperaturbeständigkeit: bis ca. 110°
- Durchgangswiderstand DIN 53 482:  $>10^{12}$  Ohm/cm
- Durchschlagfestigkeit DIN 54 481: 40 kV/mm
- Toleranz für Längenabmaße:  $\pm 0,1$  mm

- **Lieferbar ab Lager. Lieferzeiten für Zwischenlängen und Sonderausführungen auf Anfrage.**



## Standardprogramm - Distanzbolzen [ Kunststoff (Polyamid), 6-kant, schwarz ]

**AUSFÜHRUNG DIA** [ Innen- / Aussengewinde ]



**Innengewindelängen** [ mm ]

**Material: Polyamid 6.6, schwarz**

**Außengewindelängen** [ mm ]

L (mm)	l2 (mm)	G1=G2	L3
5	3,0	M 2,5	8
ab 6	4,0	M 3	8
ab 8	6,0	M 4	8
ab 10	8,0	M 5	8
ab 12	10,0	M 6	10

Bestell-Nr.	Ausführung	Material	SW (6-kant)	Gewinde	Standardlängen in mm-Staffelung
V3AH282 x (Länge)	DIA	Polyamid	SW5	M2,5	von 5 mm bis 45 mm
V3AH285 x	DIA	Polyamid	SW6	M3	von 5 mm bis 60 mm
V3AH287 x	DIA	Polyamid	SW8	M4	von 5 mm bis 60 mm
V3AH288 x	DIA	Polyamid	SW10	M5	von 8 mm bis 65 mm
V3AH289 x	DIA	Polyamid	SW10	M6	von 8 mm bis 60 mm

**Bestell-Beispiel:** V3AH282 x 15 = DIA / Polyamid / SW 5 / M 2,5 x 15

# distanzbolzen

[ Polyamid, metrisches Gewinde ]



## Standardprogramm - Distanzbolzen [ Kunststoff (Polyamid), rund, schwarz ]

### AUSFÜHRUNG DII [ Innen- / Innengewinde ]

Bestell-Nr.	Ausführung	Material	Durchmesser (mm)	Gewinde	Standardlängen in mm-Staffelung
V3AH181 rd x Länge	DII	Polyamid GV*	4	M2	von 5 mm bis 45 mm
V3AH182 rd x	DII	Polyamid GV*	5	M2,5	von 4 mm bis 55 mm
V3AH185 rd x	DII	Polyamid GV*	6	M3	von 5 mm bis 60 mm
V3AH187 rd x	DII	Polyamid GV*	8	M4	von 5 mm bis 65 mm

### AUSFÜHRUNG DIA [ Innen- / Außengewinde ]

Bestell-Nr.	Ausführung	Material	Durchmesser (mm)	Gewinde	Standardlängen in mm-Staffelung
V3AH285 rd x Länge	DIA	Polyamid	6	M3	von 5 mm bis 60 mm
V3AH287 rd x	DIA	Polyamid	8	M4	von 5 mm bis 60 mm

**Bestell-Beispiel:** V3AH185rd x 30 = DII / rd6 / Polyamid GV\* / M3 / x 30

**Gewindelängen:** siehe Distanzbolzen aus 6-kant

\*GV: Glasfaser verstärkt

**MERSCHJOHANN**

Tel. (0 52 41) 90 46 20 - Fax (0 52 41) 90 46 22 - eMail: info@merschjohann.com - www.merschjohann.com



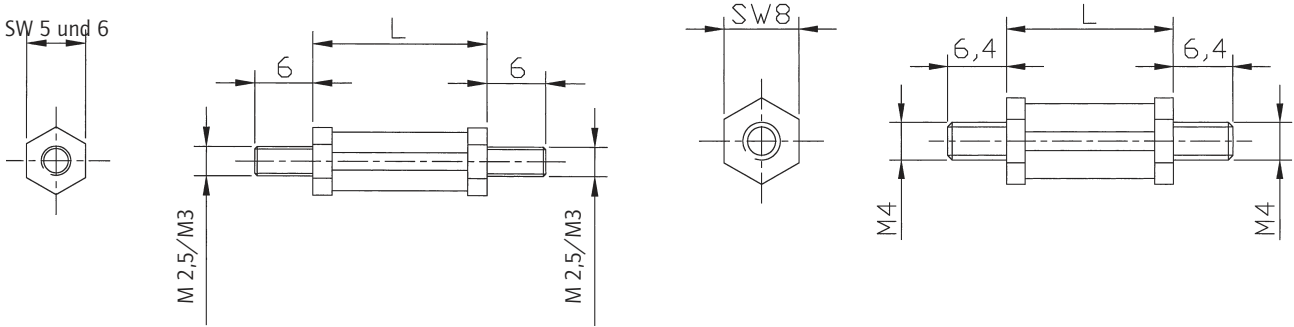
- Temperaturbeständigkeit: bis ca. 110°
- Durchgangswiderstand DIN 53 482: >10<sup>12</sup> Ohm/cm
- Durchschlagfestigkeit DIN 54 481: 40 kV/mm
- Toleranz für Längenabmaße: +/- 0,1 mm

**- Lieferbar ab Lager. Lieferzeiten für Zwischenlängen und Sonderausführungen auf Anfrage.**



## Standardprogramm - Distanzbolzen [ Kunststoff (Polyamid), 6-kant, schwarz ]

**AUSFÜHRUNG DAA** [ Aussen- / Aussengewinde ]



Bestell-Nr.	Ausführung	Material	SW (6-kant)	Gewinde	Standardlängen in mm-Staffelung
V3AH482 x Länge	DAA	Polyamid	SW5	M2,5	von 3 mm bis 65 mm
V3AH485 x	DAA	Polyamid	SW6	M3	von 5 mm bis 65 mm
V3AH487 x	DAA	Polyamid	SW8	M4	von 5 mm bis 65 mm

# distanzbolzen

[ Polyamid mit Messinggewinde ]



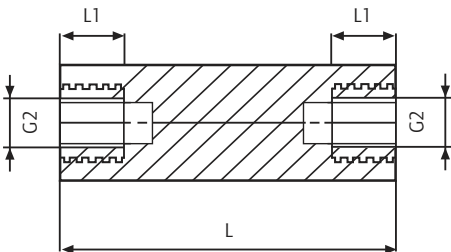
bis  
Schlüssel-  
weite  
10 mm



## Standardprogramm - Distanzbolzen

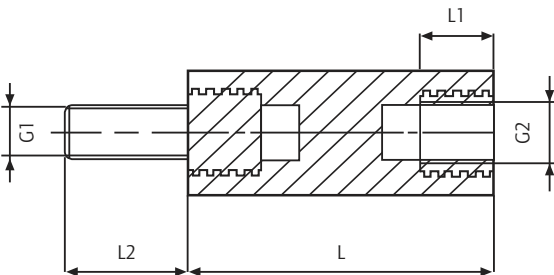
[ Kunststoff (Polyamid), 6-kant mit Messinggewinde ]

### AUSFÜHRUNG DII [ Innen- / Innengewinde ]



Bestell-Nr.	SW (6-kant)	Gewinde	Längen (L) in mm Staffelung
V3AH1182 x (Länge)	SW6	M2,5	15...65
V3AH1183 x	SW6	M3	15...65
V3AH1186 x	SW8	M4	15...65
V3AH1188 x	SW10	M5	15...70

### AUSFÜHRUNG DIA [ Innen- / Außengewinde ]



Bestell-Nr.	SW (6-kant)	Gewinde	Längen (L) in mm Staffelung
V3AH2182 x (Länge)	SW6	M2,5	15...65
V3AH2183 x	SW6	M3	15...65
V3AH2186 x	SW8	M4	15...65
V3AH2188 x	SW10	M5	15...70

**Bestell-Beispiel:** V3AH2188 x 45 = DIA / MS-Polyamid / SW10 / M5 x 45

**M**ERSCHJOHANN

Tel. (0 52 41) 90 46 20 - Fax (0 52 41) 90 46 22 - eMail: info@merschjohann.com - www.merschjohann.com

- Material Körper: Polyamid 6.6 weiß
- Gewindeeinsätze: Messing vernickelt
- Temperaturbeständigkeit: bis 110°C
- Brandklasse: UL 94-V2
- Durchgangswiderstand:  $10^{12}$  Ohm/cm
- Durchschlagfestigkeit: 50kV/mm
- Toleranz für Längenabmaße: +/- 0,1 mm

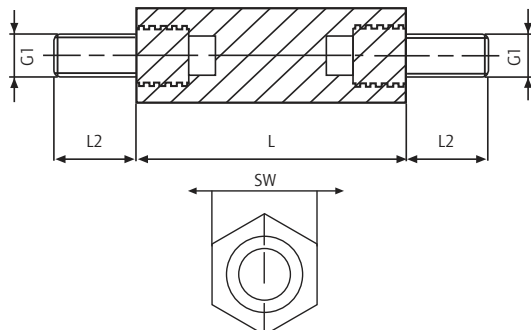


- **Lieferbar ab Lager. Lieferzeiten für Zwischenlängen und Sonderausführungen auf Anfrage.**

- **Achtung:** Die Auszugs- und Drehmomente können in Abhängigkeit von Einsatzzweck und Umwelteinflüssen (z.B. Temperatur, Luftfeuchtigkeit etc.) schwanken. Bitte bei kritischen Anwendungen Versuche durchführen. Die Firma DREMEC GmbH übernimmt keine Haftung für die Festigkeitswerte.



#### AUSFÜHRUNG DAA [ Außen- / Außengewinde ]



Bestell-Nr.	SW (6-kant)	Gewinde	Längen (L) in mm Staffelung
V3AH4182 x (Länge)	SW6	M2,5	15...65
V3AH4183 x	SW6	M3	15...65
V3AH4186 x	SW8	M4	15...65
V3AH4188 x	SW10	M5	15...70

## Festigkeitswerte

#### Gewindelängen [ mm ]

G1=G2	L1	L2
M2,5	6	6
M3	6	6
M4	6	8
M5	6	10

#### Drehmomente [ Nm ]

SW6	M2,5	1,3
SW6	M3	1,3
SW8	M4	3,0
SW10	M5	4,5

#### Auszugsmomente [ N ]

SW6	M2,5	300
SW6	M3	300
SW8	M4	600
SW10	M5	800

# distanzbolzen

[ Polyamid mit Messinggewinde ]



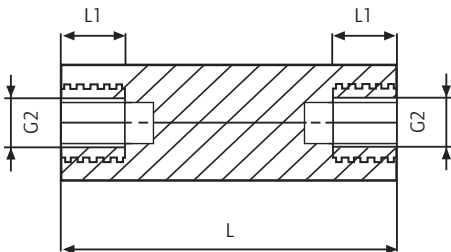
ab  
Schlüssel-  
weite  
13 mm



## Standardprogramm - Distanzbolzen

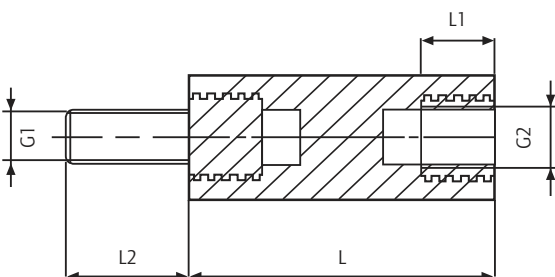
[ Kunststoff (Polyamid), 6-kant mit Messinggewinde ]

### AUSFÜHRUNG DII [ Innen- / Innengewinde ]



Bestell-Nr.	SW (6-kant)	Gewinde	Längen (L) in mm Staffelung
V3AH118139 x (Länge)	SW13	M6	25...100
V3AH1181510 x	SW15	M8	25...100

### AUSFÜHRUNG DIA [ Innen- / Außengewinde ]



Bestell-Nr.	SW (6-kant)	Gewinde	Längen (L) in mm Staffelung
V3AH218139 x (Länge)	SW13	M6	25...100
V3AH2181510 x	SW15	M8	25...100

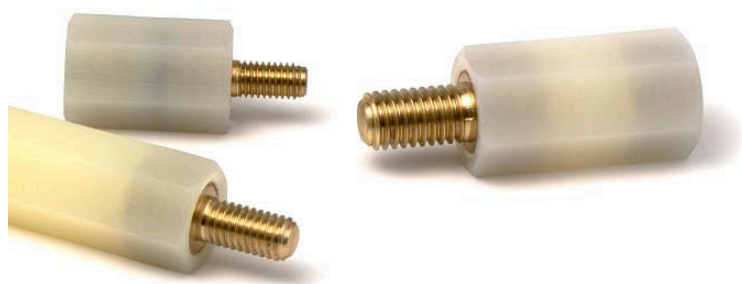


Tel. (0 52 41) 90 46 20 - Fax (0 52 41) 90 46 22 - eMail: info@merschjohann.com - www.merschjohann.com

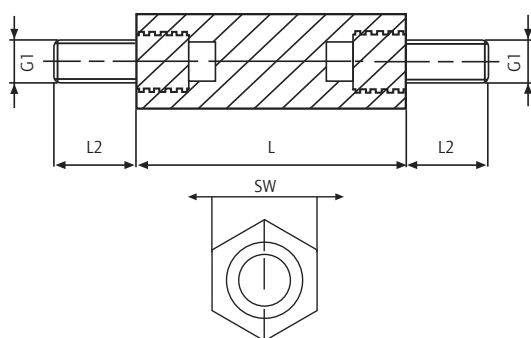
- Material Körper: Polyamid 6.6 natur
- Gewindeeinsätze: Messing blank
- Temperaturbeständigkeit: bis 110°C
- Brandklasse: UL 94-V2
- Durchgangswiderstand:  $10^{12}$  Ohm/cm
- Durchschlagfestigkeit: 50kV/mm
- Toleranz für Längenabmaße: +/- 0,2 mm

**- Lieferbar ab Lager. Lieferzeiten für Zwischenlängen und Sonderausführungen auf Anfrage.**

**- Achtung:** Die Auszugs- und Drehmomente können in Abhängigkeit von Einsatzzweck und Umwelteinflüssen (z.B. Temperatur, Luftfeuchtigkeit etc.) schwanken. Bitte bei kritischen Anwendungen Versuche durchführen. Die Firma DREMEC GmbH übernimmt keine Haftung für die Festigkeitswerte.



#### AUSFÜHRUNG DAA [ Außen- / Außengewinde ]



Bestell-Nr.	SW (6-kant)	Gewinde	Längen (L) in mm Staffelung
V3AH418139 x (Länge)	SW13	M6	25...100
V3AH4181510 x	SW15	M8	25...100

## Festigkeitswerte

#### Gewindelängen [ mm ]

G1=G2	L1	L2
M6	11	12
M8	11	14

#### Drehmomente [ Nm ]

SW13	M6	12,0
SW15	M8	18,0

#### Auszugsmomente [ N ]

SW13	M6	1000
SW15	M8	1600

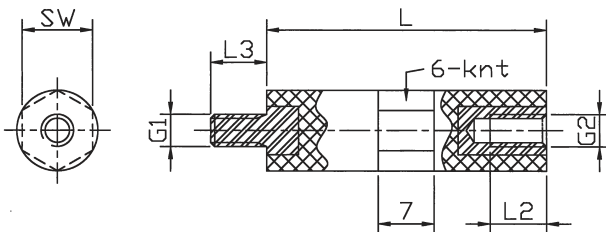
# distanzbolzen

[ Polystyrol, mit Stahlgewinde ]

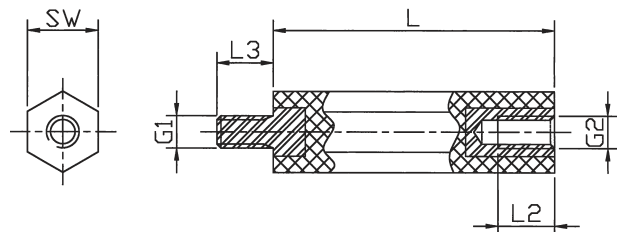


## Standardprogramm - Distanzbolzen [ Polystyrol, rund und 6-kant mit Stahlgewinde ]

**FORM RUND: AUSFÜHRUNG DIA** [ Innen- / Außengewinde ]



**FORM 6-KANT: AUSFÜHRUNG DIA** [ Innen- / Außengewinde ]



**AUSFÜHRUNG DIA** [ Innen-/Außengewinde ]

Bestell-Nr.	Ausführung	Form	Material Körper/Gewinde	Ø	SW (6-kant)	Gewinde	Standardlängen in mm
V3AH25M3 x (Länge)	DIA	rund	Polystyrol / Stahl	7	SW6	M3	15, 20, 25, 30, 40, 45, 55
V3AH25M4 x	DIA	rund	Polystyrol / Stahl	10	SW9	M4	10, 15, 20, 25, 30, 35, 40, 45, 50, 55, 60, 90*
V3AH25M5 x	DIA	6-kant	Polystyrol / Stahl		SW13	M5	15, 20, 30, 45, 55, 70, 85, 120*
V3AH25M6 x	DIA	6-kant	Polystyrol / Stahl		SW13	M6	15, 20, 30, 45, 70, 120*

\*Zwischenlängen lieferbar

**Bestell-Beispiel:** V3AH25M3 x 25 = DIA / Polyst.-St. / SW6 / M3 x 25

- Material Körper: Polystyrol, grau (andere Farben auf Anfrage)
- Material Gewindeeinsätze: Stahl verzinkt
- Temperaturbeständigkeit: bis ca. 90°C
- Brandklasse: UL 94-V2
- Durchgangswiderstand DIN 53482: >10<sup>16</sup> Ohm/cm
- Durchschlagfestigkeit: min. 5000 V zwischen Gewindeeinsätzen
- Toleranz für Längenabmaße: +/- 0,5 mm

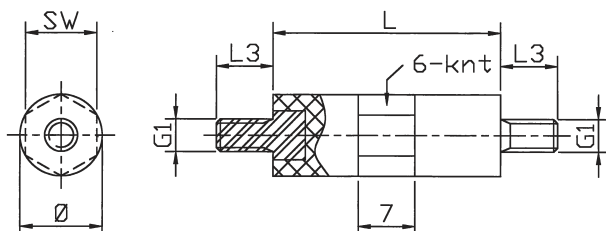
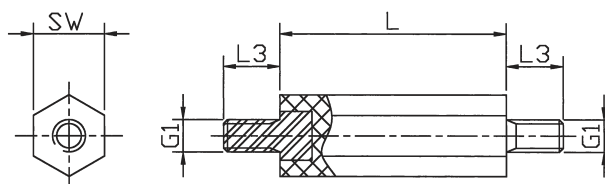
**- Lieferbar ab Lager. Lieferzeiten für Zwischenlängen und Sonderausführungen auf Anfrage.**

**Gewindelängen [ mm ]**

Gewinde	L2	L3
M3	7	7
M4	7	7
M5	7	7
M6	7	7

**MERSCHJOHANN**

Tel. (0 52 41) 90 46 20 - Fax (0 52 41) 90 46 22 - eMail: info@merschjohann.com - www.merschjohann.com

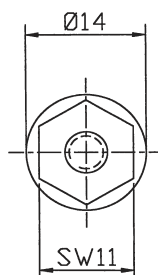
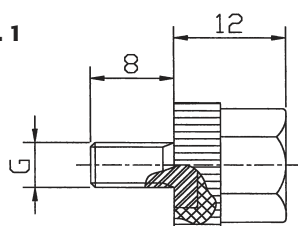
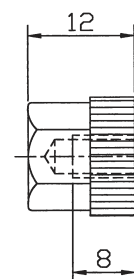
**FORM RUND: AUSFÜHRUNG DAA** [ Aussen- / Außengewinde ]

**FORM 6-KANT: AUSFÜHRUNG DAA** [ Aussen- / Außengewinde ]

**AUSFÜHRUNG DAA** [ Außen- / Außengewinde ]

Bestell-Nr.	Ausführung	Form	Material Körper/Gewinde	Ø	SW (6-kant)	Gewinde	Standardlängen in mm
V3AH45M3 x (Länge)	DAA	rund	Polystyrol / Stahl	7	SW6	M3	15, 20, 25, 30, 40, 45, 55
V3AH45M4 x	DAA	rund	Polystyrol / Stahl	10	SW9	M4	10, 15, 20, 25, 30, 35, 40, 45, 50, 55, 60, 90*
V3AH45M5 x	DAA	6-kant	Polystyrol / Stahl		SW13	M5	15, 20, 30, 45, 55, 70, 85, 120*
V3AH45M6 x	DAA	6-kant	Polystyrol / Stahl		SW13	M6	15, 20, 30, 45, 70, 120*

\*Zwischenlängen lieferbar

**Bestell-Beispiel:** V3AH25M3 x 25 = DIA / d7 / M3 x 25

**Zubehör** [ Hutmutter, Hutschraube ]

**ABB. 1**

**ABB. 2**


Bestell-Nr.	Benennung	Abb.	Material Körper/Gewinde	Gewindegröße (G)
V3AH66M (G)	Hutmutter	Abb. 2	Polystyrol	M4, M5, M6
V3AH65M (G)	Hutmutter	Abb. 2	Polystyrol / Messing	M4, M5, M6
V3AH55M (G)	Hutschraube	Abb. 1	Polystyrol / Stahl	M4, M5, M6

**Bestell-Beispiel:** V3AH66 M5 = Hutmutter / Polystyrol / M5

# distanzbolzen



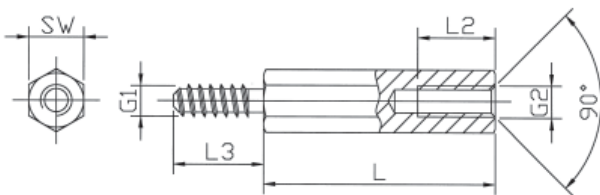
[ Messing / Stahl, mit selbstschneidendem Gewinde ]

- Toleranz für Längenabmaße: +/- 0,1 mm

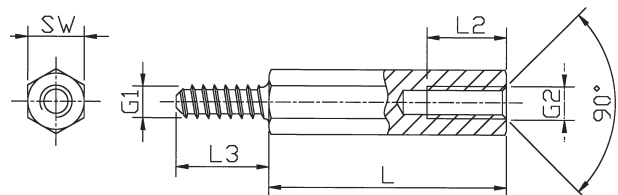
- **Lieferbar ab Lager. Lieferzeiten für Zwischenlängen und Sonderausführungen auf Anfrage.**



**AUSFÜHRUNG DIA** [ Innen- / Außengewinde ]



**AUSFÜHRUNG DIA** [ Innen- / Außengewinde ohne Freistich (oF) ]



## Standardprogramm - Distanzbolzen [ Messing, vernickelt ]

Bestell-Nr.	Ausführung	SW (mm)	Gewindegröße	Gewindegröße G2	Standardlängen in mm
V3AH212ST2,2 x (Länge)	DIA	5	ST2,2	M2,5	8, 10, 12, 15, 20
V3AH214ST2,9 x	DIA	5,5	ST2,9	M3	8, 10, 12, 15, 20
V3AH214ST3,3 x	DIA	5,5	ST3,3	M3	8, 10, 12, 15, 20
V3AH215ST3,5 x	DIA	6	ST3,5	M3	8, 10, 12, 15, 20
V3AH216ST4,2 x	DIA	7	ST4,2	M4	8, 10, 12, 15, 20
V3AH218ST4,8 x	DIA	8	ST4,8	M5	8, 10, 12, 15, 20
V3AH219ST6,3 x	DIA	10	ST6,3	M6	10, 12, 15, 20

Für die Variante ohne Freistich bitte „oF“ an das Ende der Artikel-Nr. hinzufügen

**Bestell-Beispiel:** V3AH212ST2,2 x 15oF = DIA / St / SW5 / M2,5 - St 2,2 x 15oF

**MERSCHJOHANN**

Tel. (0 52 41) 90 46 20 - Fax (0 52 41) 90 46 22 - eMail: info@merschjohann.com - www.merschjohann.com

- Toleranz für Längenabmaße: +/- 0,1 mm

- **Lieferbar ab Lager. Lieferzeiten für Zwischenlängen und Sonderausführungen auf Anfrage.**

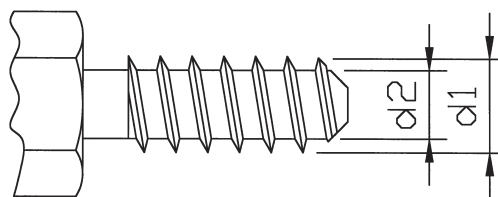


**Außengewinde G1 [ mm ]**

Gewindegröße	l3	d1	d2
ST2,2	5	2,1	1,6
ST2,9	6	2,8	2,1
ST3,3	6	3,2	2,3
ST3,5	7	3,4	2,6
ST4,2	8	4,1	3,0
ST4,8	8	4,7	3,5
ST6,3	10	6,1	4,8

**Innengewinde G2 [ mm ]**

L (mm)	l2 (mm)
8	5
10	6
12	7
15	10
20	10



**Standardprogramm – Distanzbolzen [ Stahl, verzinkt ]**

Bestell-Nr.	Ausführung	SW (mm)	Gewindegröße G1	Gewindegröße G2	Standardlängen in mm
V3AH222ST2,2 x (Länge)	DIA	5	ST2,2	M2,5	8, 10, 12, 15, 20
V3AH224ST2,9 x	DIA	5,5	ST2,9	M3	8, 10, 12, 15, 20
V3AH224ST3,3 x	DIA	5,5	ST3,3	M3	8, 10, 12, 15, 20
V3AH225ST3,5 x	DIA	6	ST3,5	M3	8, 10, 12, 15, 20
V3AH226ST4,2 x	DIA	7	ST4,2	M4	8, 10, 12, 15, 20
V3AH228ST4,8 x	DIA	8	ST4,8	M5	8, 10, 12, 15, 20
V3AH229ST6,3 x	DIA	10	ST6,3	M6	10, 12, 15, 20

Für die Variante ohne Freistich bitte „oF“ an das Ende der Artikel-Nr. hinzufügen  
**Bestell-Beispiel:** V3AH222ST2,2 x 15oF = DIA / St / SW5 / M2,5 - St 2,2 x 15oF

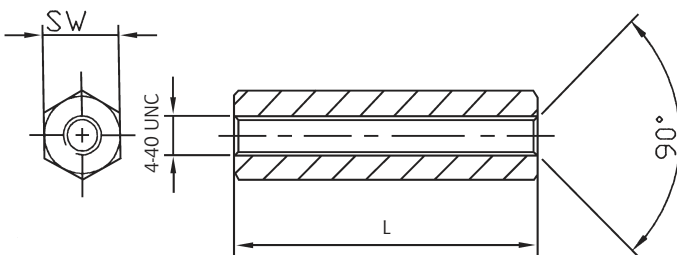
# distanzbolzen

[ Messing, mit UNC-Gewinde ]



## Standardprogramm - Distanzbolzen [ Messing, vernickelt ]

**AUSFÜHRUNG DII** [ Innen- / Innengewinde ]

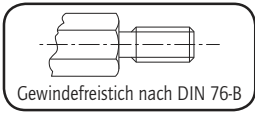


Bestell-Nr.	Ausführung	Material	SW (6-kant)	Gewinde	Standardlängen in mm
V3AH110 x (Länge)	DII	Messing	SW5	4...40 UNC	5, 6, 8, 10, 12, 15

**Bestell-Beispiel:** V3AH110 x 10 = DII / Ms / SW 5 / 4...40 UNC x 10 mm

**MERSCHJOHANN**

Tel. (0 52 41) 90 46 20 - Fax (0 52 41) 90 46 22 - eMail: info@merschjohann.com - www.merschjohann.com



**Alle UNC-Typen auch in Stahl, in anderen Längen sowie mit Gewinde UNC 6-32, UNC 8-32 und UNC 2-56 lieferbar.**

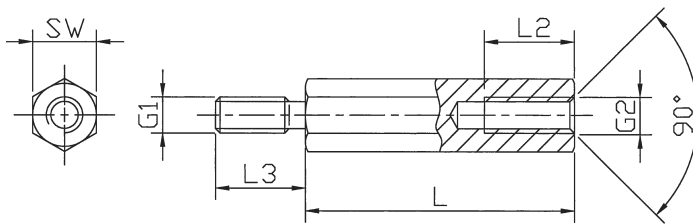
- Toleranz für Längenabmaße: +/- 0,1 mm
- Alle Artikel auch ohne Freistich lieferbar.

**- Lieferbar ab Lager. Lieferzeiten für Zwischenlängen und Sonderausführungen auf Anfrage.**



## Standardprogramm - Distanzbolzen [ Messing, vernickelt ]

**AUSFÜHRUNG DIA** [ Innen- / Außengewinde ]



**Gewindelängen** [ mm ]

L	L2	L3
5	3	4, 5, 6, 8, 10, 12
6	4	6, 8

Bestell-Nr.	Ausführung	Material	SW (6-kant)	Innengewinde	Außengewinde	Standardlängen in mm
V3AH2100 x (Länge)	DIA	Messing	SW5	4...40 UNC	4...40 UNC	5, 6
V3AH2103 x	DIA	Messing	SW5	4...40 UNC	M3	5, 6
V3AH2130 x	DIA	Messing	SW5	M3	4...40 UNC	5, 6

**Bestell-Beispiel:** V3AH2100 x 05 / 12 = DIA / Ms / SW 5 / UNC 4...40 x 05 / 12 (Körperlänge / Außengewindelänge)

**MERSCHJOHANN**

Tel. (0 52 41) 90 46 20 - Fax (0 52 41) 90 46 22 - eMail: info@merschjohann.com - www.merschjohann.com

# distanzhülsen



[ Messing vernickelt, Polyamid schwarz ]

(\*Makrolon grau auf Anfrage)



## Standardprogramm - Distanzhülsen [ Kunststoff ]

Technische Daten [ Richtwerte ]

Material	Spezifischer Durchgangswiderstand	Durchschlagsfestigkeit	Wärmebeständigkeit
Polyamid	$> 10^{12}$ Ohm / cm	80 kV / mm	110°C
*Makrolon	$> 10^{16}$ Ohm / cm	36 kV / mm	140°C

**\*Alle Distanzbolzen aus Polyamid sind auch aus Makrolon lieferbar! Bei Bedarf bitte mit Angabe der Abmessung und Menge anfragen!**

AUSFÜHRUNG DII [ Innen- / Innengewinde ]

Bestell-Nr.	Ausführung	Material	Durchmesser D (mm)	Durchmesser d (mm)	Standardlängen in mm-Staffelung
V3AH384 / 1,5 x (Länge)	DH	Polyamid	4	1,5	von 2 mm bis 10 mm
V3AH384 / 2,2 x	DH	Polyamid	4	2,2	von 2 mm bis 50 mm
V3AH385 / 2,7 x	DH	Polyamid	5	2,7	von 2 mm bis 55 mm
V3AH386 / 3,4 x	DH	Polyamid	6	3,4	von 2 mm bis 60 mm
V3AH388 / 4,2 x	DH	Polyamid	8	4,2	von 2 mm bis 60 mm
V3AH3810 / 5,2 x	DH	Polyamid	10	5,2	von 2 mm bis 57 mm
V3AH3810 / 6,2 x	DH	Polyamid	10	6,2	von 2 mm bis 55 mm
V3AH3812 / 8,2 x	DH	Polyamid	12	8,2	von 2 mm bis 63 mm
V3AH3816 / 10,5 x	DH	Polyamid	16	10,5	von 2 mm bis 50 mm

**Bestell-Beispiel:** V3AH386 / 3,4 x 25 mm = DH / Polyamid / 6 (3,4) x 25 mm

**MERSCHJOHANN**

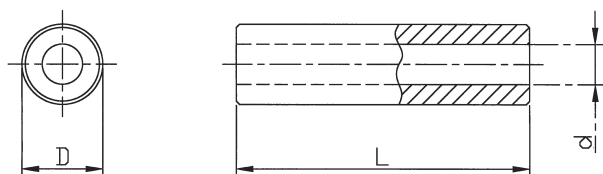
Tel. (0 52 41) 90 46 20 - Fax (0 52 41) 90 46 22 - eMail: info@merschjohann.com - www.merschjohann.com

- Toleranz für Längenabmaße: +/- 0,1 mm

- **Lieferbar ab Lager. Lieferzeiten für Zwischenlängen und Sonderausführungen auf Anfrage.**



## Standardprogramm - Distanzhülsen [ Messing vernickelt ]



Bestell-Nr.	Ausführung	Material	Durchmesser D (mm)	Durchmesser d (mm)	Standardlängen in mm
V3AH314 / 2,1 x (Länge)	DH	Messing	4,0	2,1	2, 3, 4, 5, 6, 7, 8, 9, 10, 12,
V3AH315 / 2,6 x	DH	Messing	5,0	2,6	2, 3, 4, 5, 6, 7, 8, 9, 10, 12, 15,
V3AH316 / 3,2 x	DH	Messing	6,0	3,2	2, 3, 4, 5, 6, 7, 8, 9, 10, 12, 15, 18, 20, 25, 30
V3AH318 / 4,3 x	DH	Messing	8,0	4,3	2, 3, 4, 5, 6, 7, 8, 9, 10, 12, 15, 18, 20, 25, 30
V3AH3110 / 5,3 x	DH	Messing	10,0	5,3	2, 3, 4, 5, 6, 7, 8, 9, 10, 12, 15, 18, 20, 25, 30

# normteile

[ Stahl, Polyamid ]



## Normteile [ Stahl verzinkt ]

**6-Kant-Muttern:** nach DIN 934

**U-Scheiben:** nach DIN 125

**Federscheiben:** nach DIN 128

passend zum Gewinde	Mutter Best.-Nr.	U-Scheibe Best.-Nr.	Federscheibe Best.-Nr.
4-40 UNC	8211	8223	8233
M2	8212	8222	8232
M2,5	82125	82225	82325
M3	8213	8223	8233
M3,5	82135	82235	82335
M4	8214	8224	8234
M5	8215	8225	8235
M6	8216	8226	8236

**Verpackungseinheit:** 500 Stück



## Normteile [ Polyamid 6.6 natur ]

**6-Kant-Muttern:** nach DIN 555, **U-Scheiben:** nach DIN 125

passend zum Gewinde	Mutter Best.-Nr.	U-Scheibe Best.-Nr.
M2	8812	8822
M2,5	88125	88225
M3	8813	8823
M4	8814	8824
M5	8815	8825
M6	8816	8826

**Verpackungseinheit:** 500 Stück



**MERSCHJOHANN**

Tel. (0 52 41) 90 46 20 - Fax (0 52 41) 90 46 22 - eMail: [info@merschjohann.com](mailto:info@merschjohann.com) - [www.merschjohann.com](http://www.merschjohann.com)



# sonderausführungen

[ mechanisch ]



## mit Schlitz



## mit Schaft



## mit Querbohrung



## mit Quergewinde



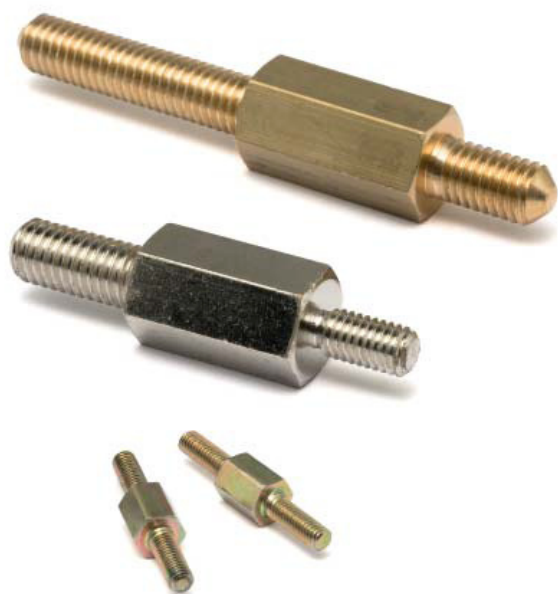
## mit langem Außengewinde

(verschiedene Gewindelängen + -typen möglich)



### mit 2 Außengewinden

(verschiedene Gewindekombinationen möglich)



### mit Einstich



### mit Rändelung



# sonderbeschichtungen

[ ...für Oberflächen ]



**vergoldet**



**verzinkt**



**schwarz chromatiert**



**gelb chromatiert**

